

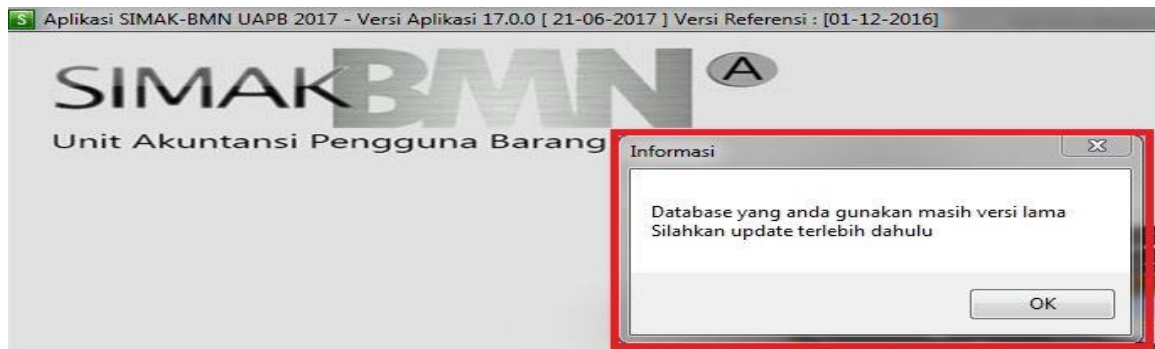
Petunjuk *Update* Aplikasi SIMAK-BMN tingkat UAPPB-W versi 16.0, UAPPB-E1 versi 17.0.0, dan UAPB Versi 17.0.0

1. *Update* Aplikasi SIMAK-BMN tingkat UAPPB-W versi 16.0, UAPPB-E1 versi 17.0.0, dan UAPB versi 17.0.0 agar digunakan dalam pelaksanaan rekonsiliasi dan penyusunan laporan keuangan tingkat UAPPB-W, UAPPB-E1, dan UAPB tahun 2017.
2. File *update* terdiri dari:
 - a. Update_bmnppbw17.exe;
 - b. Update Aplikasi SIMAKBMN Level UAPPB-E1 versi 1.7.0 (Juni 2017).exe; dan
 - c. Update Aplikasi SIMAKBMN Level UAPB Versi 1.7.0 (Juni 2017).exe.
3. Lakukan *backup* data sebelum dan setelah melakukan *update* aplikasi untuk SIMAK BMN tingkat UAPPB-W, UAPPB-E1, dan UAPB. Proses *backup* dilakukan melalui menu *utility >> back-up >> back-up*.
4. Pada tingkat UAPPB-W, lakukan instalasi *update* Aplikasi SIMAK-BMN UAPPB-W versi 16.0 dengan klik kanan file Update_bmnppbw17.exe, dan memilih *run as administrator*.
5. Pada tingkat UAPPB-E1, lakukan instalasi *update* Aplikasi SIMAK-BMN UAPPB-E1 versi 17.0.0 dengan klik kanan file Update Aplikasi SIMAKBMN Level UAPPB-E1 versi 1.7.0 (Juni 2017).exe, dan memilih *run as administrator*. Setelah proses *update* sukses, operator *login* menggunakan *user* dan *password* lama, aplikasi memunculkan kotak pesan sebagai berikut:



Operator dapat mengabaikan kotak pesan tersebut dengan memilih OK, proses *login* akan dilanjutkan dengan menampilkan menu-menu pada *level* operator.

6. Pada tingkat UAPB, lakukan instalasi *update* Aplikasi SIMAK-BMN UAPB versi 17.0.0 dengan klik kanan file Update Aplikasi SIMAKBMN Level UAPB Versi 1.7.0 (Juni 2017).exe, dan memilih *run as administrator*. Lakukan instalasi *update* referensi dengan klik kanan file Update Referensi Database SIMAKBMN Level UAPPB-W, UAPPB-E1 dan UAPB.exe, dan memilih *run as administrator*. Setelah proses *update* sukses, operator *login* menggunakan *user* dan *password* lama, aplikasi memunculkan kotak pesan sebagai berikut:



Operator dapat mengabaikan kotak pesan tersebut dengan memilih OK, proses *login* akan dilanjutkan dengan menampilkan menu-menu pada *level* operator.

7. Instalasi berhasil apabila tampilan layar Aplikasi SIMAK-BMN seperti gambar di bawah ini:

- a. SIMAK BMN Tingkat UAPPB-W



- b. SIMAK BMN Tingkat UAPPB-E1



- c. SIMAK BMN Tingkat UAPB

